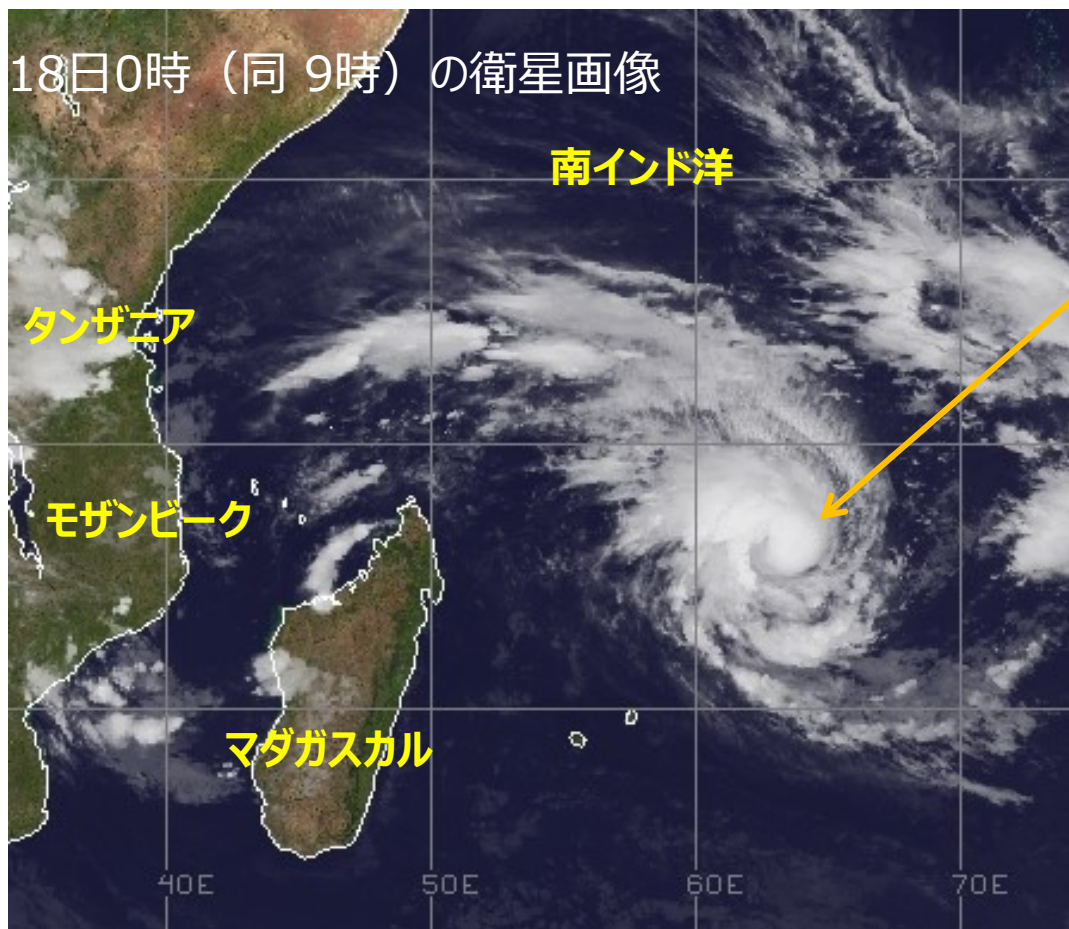


※資料中の時刻はすべて協定世界時で表記し、括弧内に日本時間を併記。

令和4年2月18日  
アジア太平洋気象防災センター

## 【実況】

フランス気象局によると、シビアトロピカルストーム EMNATI (エムナチ) は、2月18日0時 (同9時) 現在、マダガスカルの東海上にあり、時速 10 kmで西南西に進んでいる。中心気圧は 985 hPa、最大風速は 50 kt (25 m/s) となっている。



中心位置 : 南緯13.9度、東経63.1度  
中心気圧 : 985 hPa  
最大風速 : 50 kt (25 m/s)  
カテゴリー : シビアトロピカルストーム

【最大風速によるカテゴリー】  
28 kt - 33 kt : トロピカルデプレッション  
34 kt - 47 kt : トロピカルストーム  
48 kt - 63 kt : シビアトロピカルストーム  
64 kt - 89 kt : トロピカルサイクロン  
90 kt - 115 kt : 強いトロピカルサイクロン  
115 ktを超える風速 : 非常に強いトロピカルサイクロン  
(上陸後はオーバーランドデプレッションと呼ばれる)

※資料中の時刻はすべて協定世界時で表記し、括弧内に日本時間を併記。

## 【今後の見通し】

フランス気象局によると、シビアトロピカルストーム EMNATI (エムナチ) は今後マダガスカル<sup>M</sup>の東海上を西南西に進んだ後、2月22日にマダガスカルに上陸する見込み。大雨、暴風、高潮、高波に警戒が必要。

22日0時 (同9時)

最大風速：95 kt (50 m/s)

カテゴリー：強いトロピカルサイクロン

19日0時 (同9時)

最大風速：60 kt (30 m/s)

カテゴリー：シビアトロピカルストーム

20日0時 (同9時)

最大風速：90 kt (45 m/s)

カテゴリー：強いトロピカルサイクロン

21日0時 (同9時)

最大風速：100 kt (50 m/s)

カテゴリー：強いトロピカルサイクロン

23日0時 (同9時)

最大風速：60 kt (30 m/s)

カテゴリー：オーバーランドデプレッション

### 【最大風速によるカテゴリー】

28 kt - 33 kt：トロピカルデプレッション

34 kt - 47 kt：トロピカルストーム

48 kt - 63 kt：シビアトロピカルストーム

64 kt - 89 kt：トロピカルサイクロン

90 kt - 115 kt：強いトロピカルサイクロン

115 ktを超える風速：非常に強いトロピカルサイクロン

(上陸後はオーバーランドデプレッションと呼ばれる)

### LEGEND:

Systems are named from the stage of "Moderate tropical storm"

