

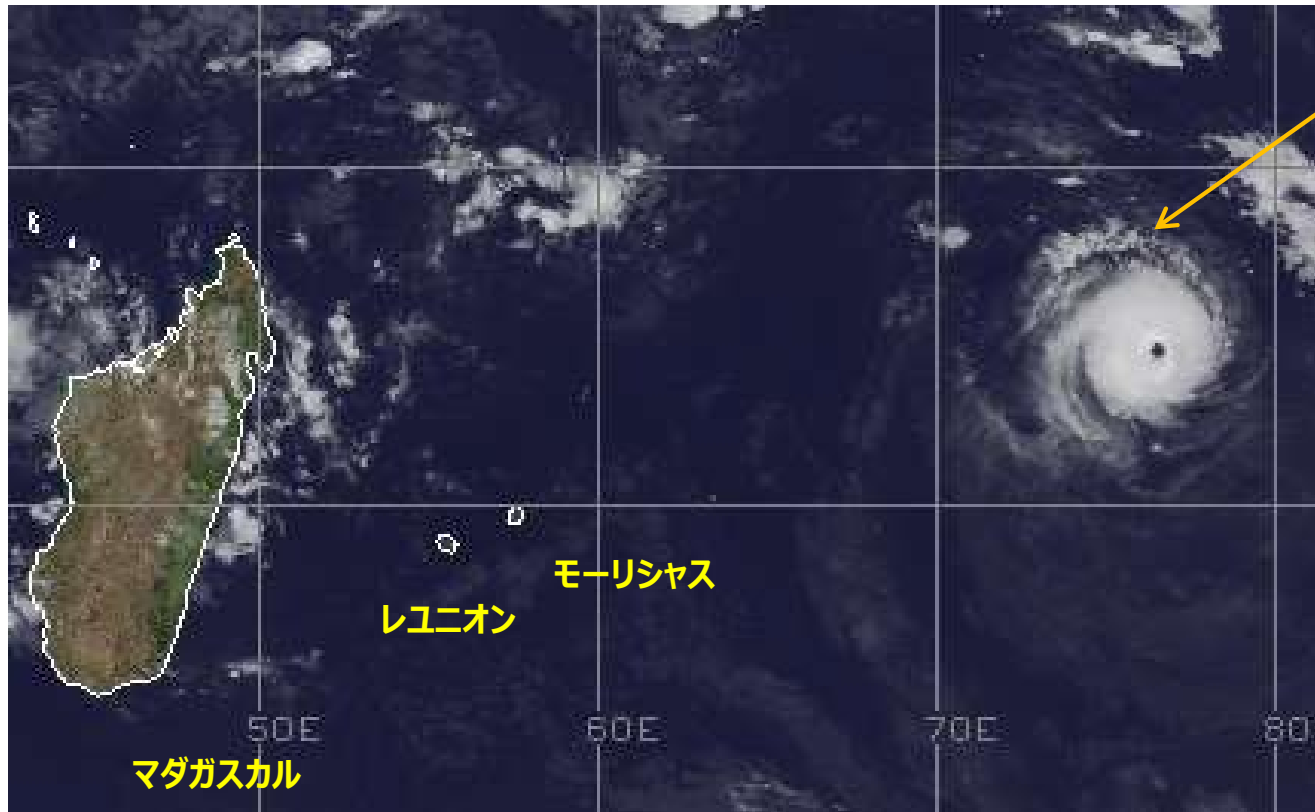
※フランス気象局発表の情報を基に気象庁にて作成。  
※資料中の時刻はすべて協定世界時で表記し、括弧内に日本時間を併記。  
※現地気象機関の発表する最新の情報にご注意ください

令和5年2月17日  
アジア太平洋気象防災センター

## 【実況】

フランス気象局によると、強いトロピカルサイクロンFREDDY(フレディ)は、2月17日0時(同9時)現在、南インド洋にあり、時速20 kmで西に進んでいる。中心気圧は940 hPa、最大風速は105 kt (55 m/s)となっている。

### 17日 0時（同 9時）の衛星画像



中心位置: 南緯15.4度、東経76.6度  
中心気圧: 940 hPa  
最大風速: 105 kt (55 m/s)

【最大風速によるカテゴリー】  
28 kt - 33 kt : トロピカルデプレッション  
34 kt - 47 kt : トロピカルストーム  
48 kt - 63 kt : シビアトロピカルストーム  
64 kt - 89 kt : トロピカルサイクロン  
90 kt - 115 kt : 強いトロピカルサイクロン  
115 ktを超える風速 : 非常に強いトロピカルサイクロン  
(上陸後はオーバーランドデプレッションと呼ばれる)

※フランス気象局発表の情報を基に気象庁にて作成。  
 ※資料中の時刻はすべて協定世界時で表記し、括弧内に日本時間を併記。  
 ※現地気象機関の発表する最新の情報にご注意ください

## 【今後の見通し】

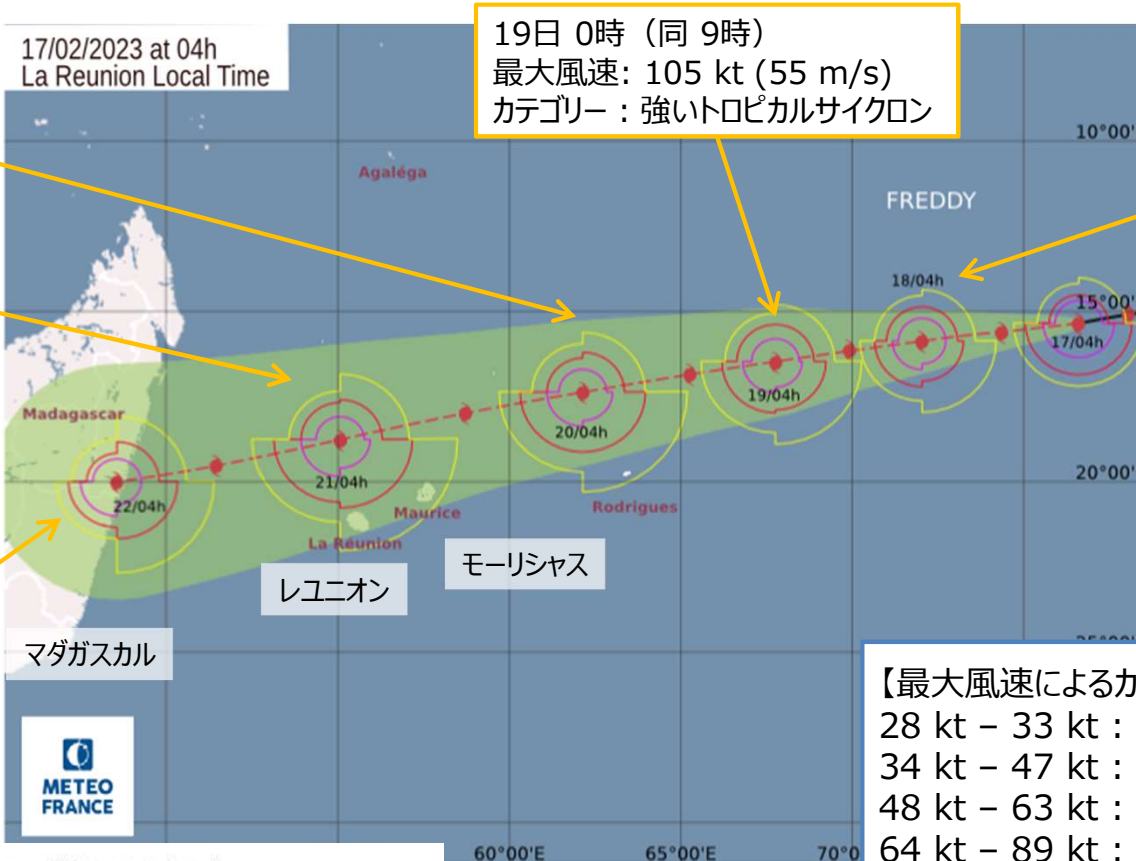
フランス気象局によると、強いトロピカルサイクロンFREDDY(フレディ) は、西に進み、2月20日0時(同 9時)から21日12時(同21時)\*にかけてモーリシャス、レユニオンに接近し、22日0時(同9時)\*\*頃マダガスカルに上陸する見込み。大雨、暴風、高潮、高波に警戒が必要。

\*レユニオン時間で2月20日16～21日16時  
 \*\*レユニオン時間で2月22日4時

20日 0時 (同 9時)  
 最大風速: 100 kt (50 m/s)  
 カテゴリー: 強いトロピカルサイクロン

21日 0時 (同 9時)  
 最大風速: 100 kt (50 m/s)  
 カテゴリー: 強いトロピカルサイクロン

22日 0時 (同 9時)  
 最大風速: 90 kt (45 m/s)  
 カテゴリー: 強いトロピカルサイクロン



19日 0時 (同 9時)  
 最大風速: 105 kt (55 m/s)  
 カテゴリー: 強いトロピカルサイクロン

18日 0時 (同 9時)  
 最大風速: 105 kt (55 m/s)  
 カテゴリー: 強いトロピカルサイクロン

【最大風速によるカテゴリー】  
 28 kt - 33 kt : トロピカルデプレッション  
 34 kt - 47 kt : トロピカルストーム  
 48 kt - 63 kt : シビアトロピカルストーム  
 64 kt - 89 kt : トロピカルサイクロン  
 90 kt - 115 kt : 強いトロピカルサイクロン  
 115 ktを超える風速 : 非常に強いトロピカルサイクロン  
 (上陸後はオーバーランドデプレッションと呼ばれる)

